

## Teknik Analiz

- Ürünün teknik özelliklerinin belirlenmesi
- Üretim teknolojisinin belirlenmesi
- Üretim sürecinin belirlenmesi
  - Optimal üretim kapasitesinin belirlenmesi (başabaş noktası)
  - Üretim programlarının belirlenmesi (Ör; En düşük maliyetli yem rasyonu hazırlama-Doğrusal Programlama)
  - Üretim sürecinin örgütsel yapısı
- Kuruluş yerinin seçimi
- Yatırım uygulama (termin) planının hazırlanması

---

---

---

---

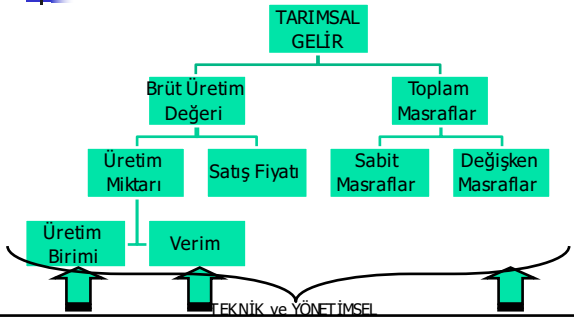
---

---

---

---

## Niçin Teknik Analiz?



---

---

---

---

---

---

---

---

## Ürünün Teknik Özellikleri

### ■ Fonksiyonel ya da performans özellikleri

- Üretilecek ürün ne tür fonksiyonları yerine getirebilecektir?
- Ürünün teknolojik özellikleri nelerdir?
- Ürünün performans özellikleri nelerdir?
- Ürünün tasarımı nasıl olmalıdır?

### ■ Pazarlama ya da satış özellikleri

- Ürün tüketici ihtiyaçlarını karşılayabilecek midir?
- Ürünün rakip mallardan olan üstünlükleri nelerdir?
- ürünün kullanım kolaylıkları var mıdır?

---

---

---

---

---

---

---

---

### Üretim Teknolojisinin Belirlenmesi

Üretilecek ürünün üretilmesi için seçenek teknolojiler araştırılırken, bu teknolojilere ilişkin aşağıdaki bilgiler toplanmalıdır.

- Teknolojilerin mevcut ve potansiyel kullanımları
- Patent hakları, lisans sözleşmeleri (know-how)
- Üretim için gereken ölçek ya da kapasite
- Maliyetlere ilişkin temel veriler
- Teknolojinin gerektirdiği donanımlar
- Teknolojinin gerektirdiği nitelikli işgücü ihtiyacı

---

---

---

---

---

---

---

---

### Teknoloji Sağlamak İçin Başvurulacak Kurumlar

- Üniversiteler
- İleri teknoloji Enstitüleri
- TÜBİTAK
- KOSGEB (Küçük ve Orta Ölçekli Sanayi Geliştirme ve Destekleme İdaresi Başkanlığı)
- Özel Sektör Ar-Ge Kurumları

---

---

---

---

---

---

---

---

### YÖNETİM

Yönetim Fonksiyonları	Üretim	Pazarlama	Finansman	Personel
Planlama ✓	→	→	→	→
Organizasyon	→	→	→	→
Yürütme	→	→	→	→
Koordinasyon	→	→	→	→
Kontrol	→	→	→	→

---

---

---

---

---

---

---

---

## ORGANİZASYON (ÖRGÜTLEME)

- İşlerin organizasyonu
- İnsan gücünün organizasyonu (hiyerarji – yetki sorumluluk ilişkisi)
- Araç, makine ve yöntemlerin organizasyonu

---

---

---

---

---

---

---

---

## Üretim Sürecinin Örgütsel Yapısı

Hedeflenen üretimin gerçekleştirilmesi için, gerekli olan yönetsel personelin özellik ve sayısını belirlemek ve ayrıca genel yönetim giderlerini tahmin etmek gerekmektedir. Üretim sisteminin örgütsel yapısı projelere göre farklılık göstermekle beraber, yönetim hizmetleri aşağıdaki gibi gösterilebilir.

---

---

---

---

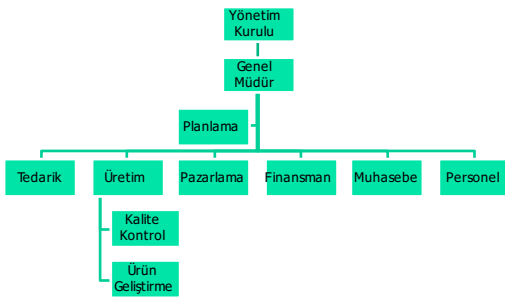
---

---

---

---

## Fonksiyonel Organizasyon



---

---

---

---

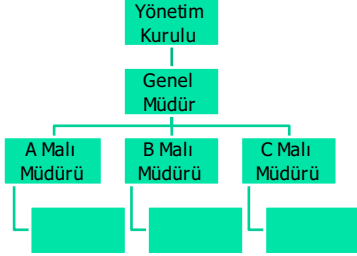
---

---

---

---

## Ürün Esasına Göre Organizasyon



---

---

---

---

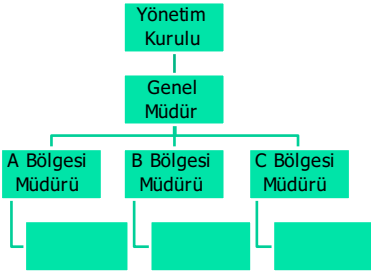
---

---

---

---

## Bölge Esasına Göre Organizasyon



---

---

---

---

---

---

---

---

## Örgütlenme İlkeleri

- Amaç Birliği
- Yeterlik
- İşbölümü ve uzmanlaşma
- Görevlerin tanımı
- Hiyeraji
- Sorumluluk
- Denge
- Esneklik
- Süreklilik
- Liderliğin kolaylaştırılması

---

---

---

---

---

---

---

---

## YÜRÜTME

- Yöneticinin astlarının faaliyetlerini etkilemesi ve onlara ne yapmaları gerektiğini bildirmesiyle ilgili bir yönetsel faaliyettir.
- Açık seçik talimatlar
- Eğitim faaliyetleri
- Motivasyon
- Ödüllendirme

---

---

---

---

---

---

---

---

## İyi Bir Talimatın Özellikleri

- Talimat akla yatkın olmalıdır.
- Talimat tam olmalıdır
- Talimat açık seçik olmalıdır

---

---

---

---

---

---

---

---

## KOORDİNASYON

- Çalışmayı kolaylaştırmak ve başarıyı sağlamak için bir organizasyonun bütün faaliyetlerinin uyumlaştırılmasıdır

---

---

---

---

---

---

---

---

## KONTROL (DENETİM)

- Olması gerekenle olanın karşılaştırılması, aradaki olumsuz farkların belirlenerek düzeltici tedbirlerin alınmasıdır.

Aşamaları:

- Standartların belirlenmesi
- Fiili durumun ölçülmesi
- Standartlarla fiili durumun karşılaştırılması
- Farklılıkları düzeltici önlemlerin alınması

---

---

---

---

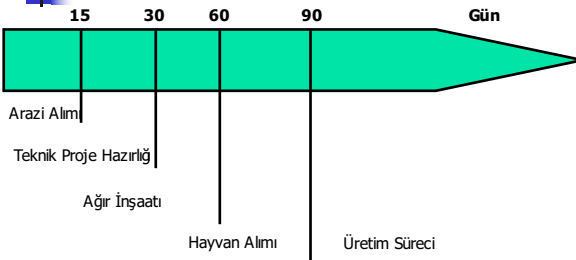
---

---

---

---

## Yatırım Uygulama (Termin) Planı



---

---

---

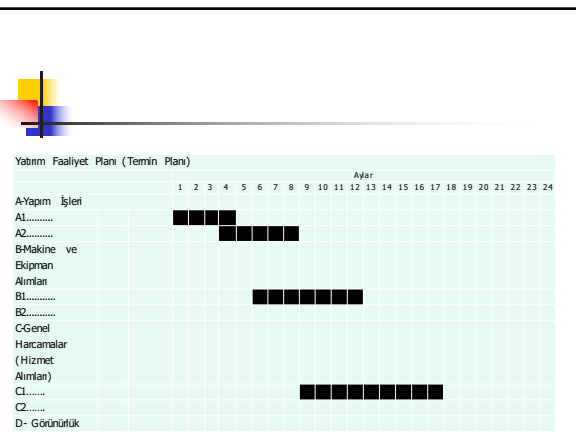
---

---

---

---

---



---

---

---

---

---

---

---

---